

Motion Computing is a registered trademark and Motion is a trademark of Motion Computing, Inc. in the United States and all other countries. All other trademarks and registered trademarks are the property of their respective owners.

NOTICE: The information in this publication is subject to change without notice. MOTION COMPUTING, INC. SHALL NOT BE HELD LIABLE FOR TECHNICAL OR EDITORIAL ERRORS OR OMISSIONS CONTAINED HEREIN NOR FOR ACCIDENTAL OR CONSEQUENTIAL DAMAGES RESULTING FROM THE FURNISHING, PERFORMANCE, OR USE OF THIS MATERIAL. No part of this publication may be photocopied or reproduced in any form without prior written consent from Motion Computing, Inc.

Motion Computing est une marque déposée et Motion est une marque commerciale de Motion Computing, Inc. aux États-Unis et dans tous les autres pays. Toutes les autres marques, déposées ou non, citées dans ce manuel appartiennent à leurs propriétaires respectifs.

NOTICE : Les informations contenues dans cette publication sont susceptibles d'être modifiées sans avis. LA SOCIÉTÉ MOTION COMPUTING, INC. NE POURRA PAS ÊTRE TENUE POUR RESPONSABLE EN CAS D'ERREUR TECHNIQUE DU ÉDITORIALE, OU D'OMISSIONS, DANS LE PRÉSENT DOCUMENT, NI POUR TOUT INCIDENT OU DOMMAGE CONSÉCUTIF RÉSULTANT DE LA MISE À DISPOSITION, DE L'EXPLOITATION OU DE L'UTILISATEUR DE CE DOCUMENT. Aucune partie de cette publication ne peut être photocopié ou reproduite, sous quelque forme que ce soit, sans l'autorisation écrite préalable de Motion Computing, Inc.

Motion Computing ist eine eingetragene Marke und Motion ist eine Marke von Motion Computing, Inc. in den USA und in allen anderen Ländern. Alle weiteren Warenzeichen und eingetragenen Warenzeichen sind Eigentum ihrer jeweiligen Inhaber.

HINWEIS: Änderungen der in diesem Handbuch enthaltenen Informationen sind ohne Vorankündigung vorbehalten. MOTION COMPUTING, INC. ÜBERNIMMT KEINERLEI HAFTUNG FÜR IN DIESER DOKUMENTATION ENTHALTENE TECHNISCHE ODER FÜR UNBEABSICHTIGTE SCHÄDEN ODER FOLGESCHÄDEN, DIE UNTER UMSTÄNDEN AUS DER LIEFERUNG, DER LEISTUNG ODER DER BENUTZUNG DIESES MATERIALS RESULTIEREN. Dieses Dokument darf ohne vorherige schriftliche Genehmigung der Motion Computing, Inc. weder ganz noch teilweise fotokopiert oder reproduziert werden.

**Safety and Regulatory:** For safety and regulatory information, see the Safety and Regulatory Guide packaged with your Tablet PC.

**Service and Support:** For service and support, go to: [www.motioncomputing.com/support/](http://www.motioncomputing.com/support/) (US and Canada) or [www.motioncomputing.co.uk/support/](http://www.motioncomputing.co.uk/support/) (UK). Online User Guide: The link to the Motion Tablet PC User Guide is found from Start > All Programs > Motion Resources > Motion User Guide.

**Sécurité et réglementations :** Pour connaître les consignes de sécurité et les réglementations, reportez-vous au manuel Sécurité et réglementations livré avec la tablette PC.

**Maintenance des produits et assistance technique:** Pour la maintenance et l'assistance technique, consultez le site : [www.motioncomputing.fr/support/](http://www.motioncomputing.fr/support/). Guide de l'utilisateur en ligne: Le lien au Guide de l'utilisateur du PC tablette Motion est spécifié via Démarrer > Programmes > Ressources Motion > Guide de l'utilisateur Motion.

**Sicherheit und Vorschriften:** Für Sicherheits- und Vorschriftsinformationen wenden Sie sich bitte an das Sicherheits- und Vorschriftshandbuch, das Ihrem Tablet PC beiliegt.

**Produkt-Service und Support:** Für Service und Support, wenden Sie sich bitte an: [www.motioncomputing.de/support/](http://www.motioncomputing.de/support/). Online-Benutzerhandbuch: Der Link zum Motion Tablet PC-Benutzerhandbuch ist von Start > Alle Programme > Motion Resources > Motion Benutzerhandbuch.

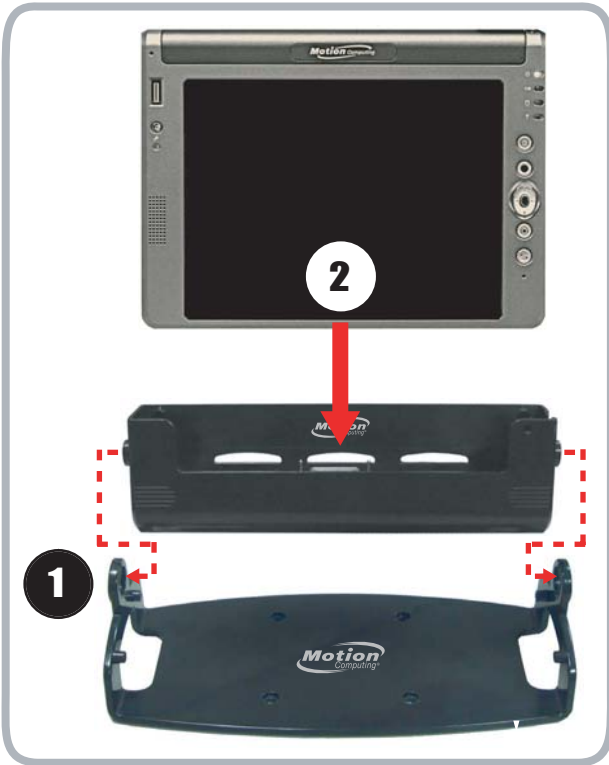


## Motion™ MobileDock™ for the LS-Series Installation Guide

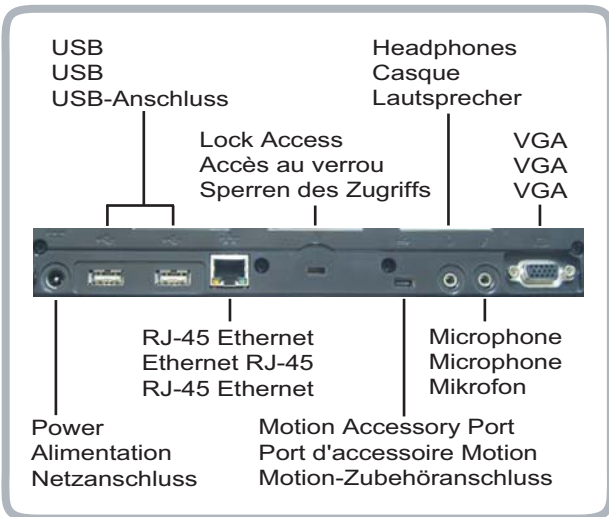


Copyright © 2005 Motion Computing, Inc.  
All rights reserved.  
P/N 024-02-0029 Rev. A00

**Installing the Docking Cradle and Tablet PC**  
**Installation du socle de synchronisation et de la tablette PC**  
**Installieren von Andockstation und Tablet PC**



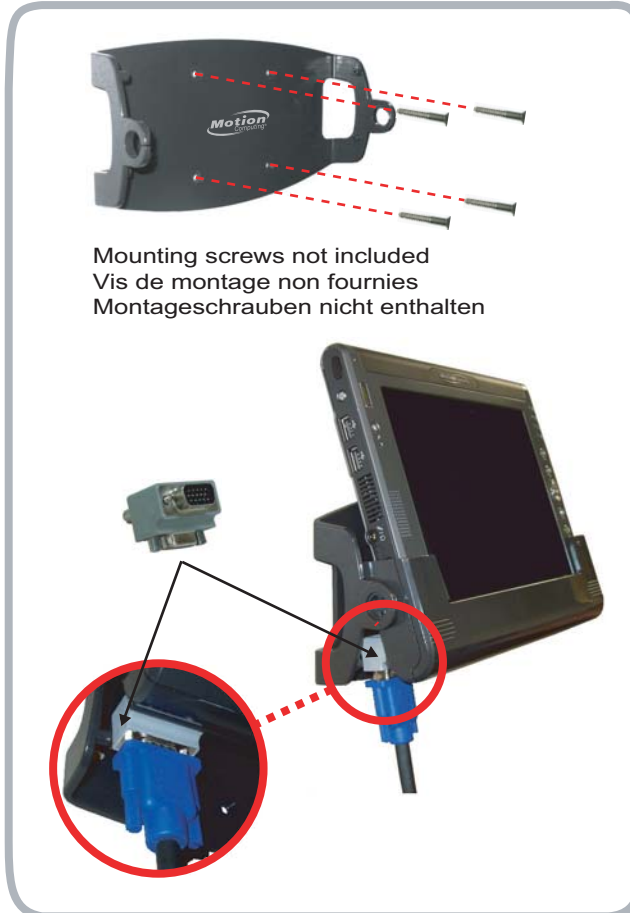
**Docking Cradle Connectors**  
**Connecteurs du socle de synchronisation**  
**Anschlüsse der Andockstation**



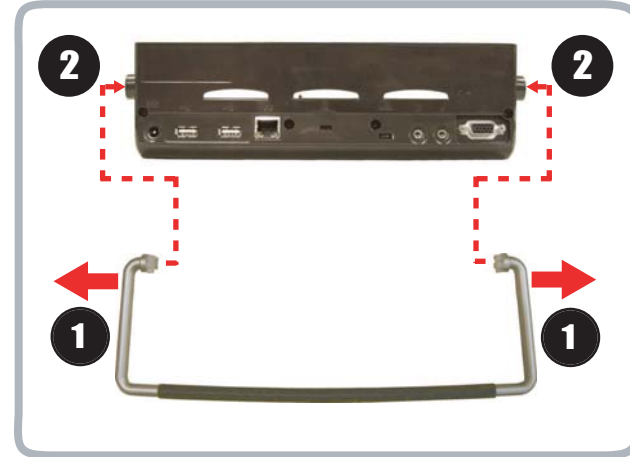
**Removing the Tablet PC**  
**Retrait de la tablette PC**  
**Entfernen des Tablet PC**



**Vertical Mount with VGA L-Adapter**  
**Montage murale avec adaptateur VGA en L**  
**Wandmontage mit VGA L-Adapter**



**Installing the Travel Stand**  
**Installation du support de voyage**  
**Installation des Reisegestells**



**Usage Modes**  
**Modes d'utilisation**  
**Gebrauchsmodi**

