



USA (EVDO)

Getting started with Mobile Broadband

Sprint Mobile Broadband Service gives you the power to connect your Motion Tablet PC to more places, from more places. With the optional Wireless Broadband adapter, you can get instant access, true mobility, and more productivity from your Tablet PC—without being limited to a wireless hotspot.

To get started, call Motion's activation center toll-free at 1-866-455-9926.

You can activate your Mobile Broadband service or get additional information on Sprint Mobile Broadband rate plans, special promotions, coverage areas, and more!

To connect with Sprint Mobile Broadband Service

When you go through this process, you will be a Sprint customer and will need to sign up for a data access plan. To view a copy of the terms and conditions, visit www.sprintpcs.com/common/popups/popLegalTermsPrivacy.html. Credit approval by Sprint is required to complete the activation process.

We suggest checking to make sure you have Sprint Mobile Broadband coverage in your area by visiting www.sprint.com/coverage.

1. Call 1-866-455-9926 to activate your Sprint Mobile Broadband Service.

You will need the following information when you call:

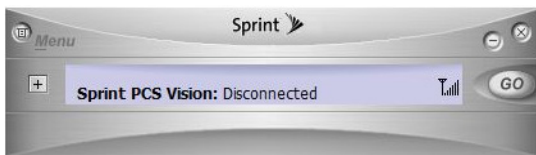
- Your driver's license.
- Your social security number.
- A credit card number.
- The broadband wireless ESN number, which you can find on the back of the Tablet PC, near the top center.

2. After your account has been activated, double-tap the **Sprint Mobile Broadband** icon.



Sprint Mobile
Broadband

3. In the Sprint Mobile Broadband window, click the **Go** button.



If you have any problems, call the Motion activation center at 1-866-455-9926.

The Sprint Mobile Broadband Network reaches over 200 million people. Coverage is not available everywhere. For coverage maps, see www.sprint.com/coverage. A 1-year or 2-year term agreement applies, depending on the selected data plan. Activation fees and early termination fees apply. A deposit may be required. Offers are not available in all markets or retail locations.



Worldwide (HSDPA)

Getting started with Wireless Broadband

Wireless Broadband gives you the power to connect your Motion Tablet PC to more places, from more places. With the optional Wireless Broadband adapter and Wireless Broadband service, you can get instant access, true mobility, and more productivity from your Tablet PC—without being limited to a wireless hotspot.

To get started with Wireless Broadband

1. Go to your local 3G service provider for a mobile broadband wireless plan.
2. Receive a SIM card from your local service provider.
3. Insert the SIM card into the SIM card slot on the Tablet PC. The SIM card slot is located next to the headphones port and below the DVI-D port. See the User Guide for more information.
4. Double-tap the **MobiLink** icon on your desktop.



MobiLink

Démarrage de la large bande sans fil

La large bande sans fil vous permet de connecter votre PC tablette Motion à plus d'endroits depuis plus d'endroits. Grâce à l'adaptateur de large bande sans fil et au service de large bande sans fil, vous pouvez bénéficier d'un accès instantané, d'une véritable mobilité et de davantage de productivité depuis votre tablette PC, sans être limité à un point d'accès sans fil.

Pour débiter avec la large bande sans fil

1. Rendez-vous chez votre prestataire de service 3G pour obtenir un plan sans fil à large bande mobile.
2. Vous y recevrez une carte SIM.
3. Insérez-la dans la fente pour carte SIM de votre tablette PC. La fente pour carte SIM se situe à côté de la prise casque, sous le port DVI-D. Consultez le Guide de l'utilisateur pour plus d'informations.
4. Double-cliquez sur le gestionnaire de connexion de lien mobile sur votre bureau.



MobiLink

Erste Schritte mit drahtlosem Breitband

Drahtloses Breitband bietet Ihnen umfangreichere Verbindungsmöglichkeiten für Ihren Motion Tablet PC. Mit dem optionalen Adapter für drahtloses Breitband und einem drahtlosen Breitband-Dienst können Sie sofortigen Zugriff, echte Mobilität und größere Produktivität mit Ihrem Tablet PC erzielen – ohne an einen Wireless-Hotspot gebunden zu sein.

So können Sie drahtloses Breitband in Betrieb nehmen:

1. Lassen Sie sich von Ihrem lokalen 3G-Anbieter einen Plan für mobile drahtlose Breitband-Verbindungen erstellen.
2. Besorgen Sie sich bei Ihrem lokalen Anbieter eine SIM-Karte.
3. Legen Sie die SIM-Karte in den entsprechenden Steckplatz auf dem Tablet PC ein. Der Steckplatz für die SIM-Karte befindet sich neben der Kopfhörerbuchse und unterhalb des DVI-D-Anschlusses. Weitere Informationen finden Sie im Benutzerhandbuch.
4. Doppeltippen Sie auf den Verbindungs-Manager für mobile Verbindungen auf Ihrem Desktop.



MobiLink